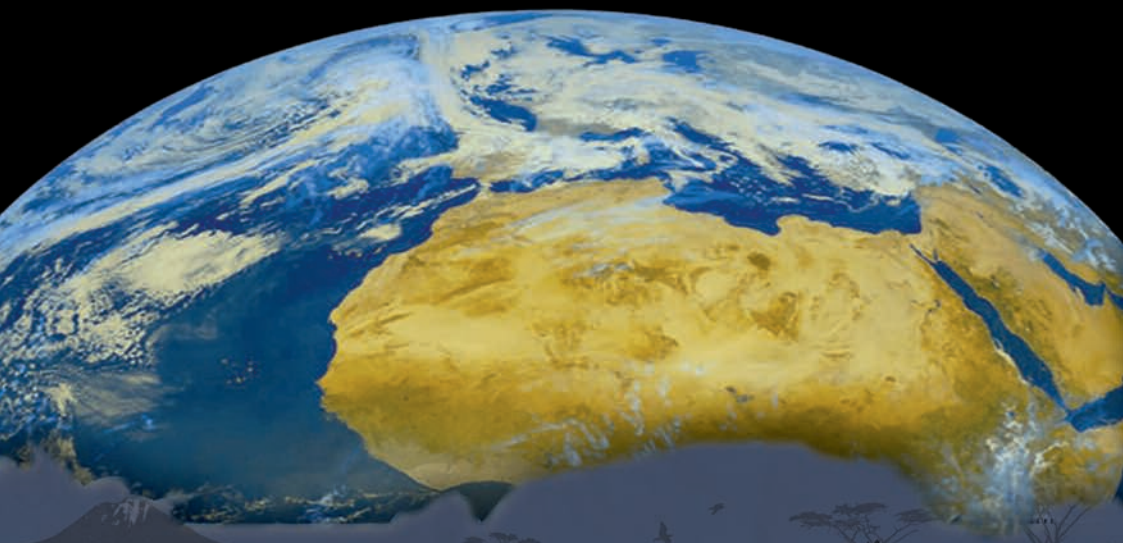




ROMANS POLICIERS DU MONDE



Renseignements et réservation
Conseil général du Puy-de-Dôme
Marie-France Verdier
Tél. : 04 73 98 15 80



PUY-DE-DÔME
CONSEIL GÉNÉRAL



Partout le mystère plane, mais les paysages et les températures ne sont pas les mêmes. Qui de l'homme ou de la nature crée le suspense ? Au-delà de la résolution des énigmes, le roman policier permet aussi de parler des conditions de travail, du mode de vie, du quotidien et de ses difficultés, de la société et de ses tensions partout dans le monde. Il propose une proximité avec des héros ou des personnages plus ordinaires, hantés par leurs échecs ou en proie à leur faiblesse.

Des itinéraires de vie personnelle parfois chaotiques, des personnages qui doutent de leur mission, de la société... Ils sont confrontés à la violence, à la misère, conséquences des évolutions politiques, sociales et économiques locales, décrites sans concession. Les paysages, les cités servant de décor à leurs enquêtes, montrent une réalité dure, à l'opposé des clichés touristiques. Cette exposition propose un itinéraire de découvertes dans les "polars" des différents continents, au cœur d'un genre littéraire à part entière, qui dévoile à sa manière des cultures aussi fortes que colorées...

Descriptif technique

- 10 panneaux bâche avec réglottes et œillets pour accrochage
- Dimensions : H 120 x l. 80 cm
- L'usage du scotch double face est absolument interdit
- Emballage :
 - 1 caisse 86 x 35 x 29 cm
- Poids total : 18/20 kg environ
- Surface nécessaire : 16 m linéaires
- Temps de montage : 1h
- Transport : véhicule de loisirs

10 panneaux

- Romans policiers du monde
- Amérique latine : le suspense pour dénoncer les violences politiques
- Amérique latine : Argentine, Mexique... - tensions sociales et ambiances fantastiques
- Asie : Japon - énigmatique
- Asie : Chine - mystérieuse
- Maghreb : Maroc, Algérie - mystères orientaux
- Afrique noire - multiples dangers de la brousse
- Inde - épices et suspense
- Australie - les grands espaces et tous leurs mystères
- Russie - mystères sous la glace

Conditions de prêt

- Le Conseil général du Puy-de-Dôme prête gratuitement l'exposition sur le département.
- Durée minimum du prêt : 2 semaines.
- Transport et assurance à la charge de l'établissement d'accueil.

Valeurs d'assurance

- Valeur panneau : 100 €
- Valeur caisse : 130 €
- Valeur globale à assurer : 1130 €

